

AG Wirtschaft

Gründung eines
Instituts für Innovation und
Anwendungsentwicklung
in Gera

SMART
CITY)))
GERA)))

Unsere Unternehmen

- ▶ Für sich gut aufgestellt
- ▶ Zumeist traditionelle Wirtschaftszweige

jedoch

- ▶ keine hinreichende Unternehmensdichte
- ▶ keine gute Skalierbarkeit
- ▶ mangelnde Eigendynamik
- ▶ Fachkräftemangel
- ▶ Entwicklungsgeschwindigkeit in der digitalen Transformation

Geras Besonderheiten

- ▶ Duale Hochschule mit Schwerpunkt im Bereich der Softwareentwicklung
- ▶ ungefähr 300 Studenten in folgenden Studienrichtungen
 - ▶ Technische Informatik
 - ▶ Praktische Informatik
 - ▶ Wirtschaftsinformatik

sowie

- ▶ Industrielle Elektronik
- ▶ Elektrotechnik / Automatisierungstechnik
- ▶ hinter jedem Studenten steht ein Partnerbetrieb
- ▶ Softwareentwicklung mit enormen und unbegrenztem Zukunftspotential
- ▶ geringe Einstiegshürde/ Markteintrittsbarrieren

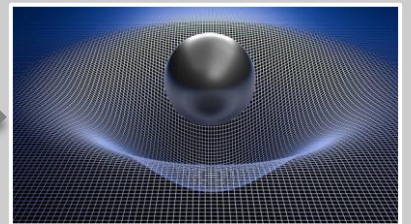
“atemberaubende, technologische Veränderungen erleben und digitale Herausforderungen meistern,,



Digitale Transformation des Mittelstandes und der Verwaltung unterstützen



Bildung eines gravitativen Zentrums für die moderne Softwaretechnologie



Auf die Zukunft wartet niemand. Wir wollen sie mitgestalten!

Umsetzung – Sinnvolle erste Schritte & Realisierung realer Projekte

1 Unsere Idee...



- ▶ Gründung eines Instituts für Innovation & Anwendungsentwicklung e.V.
- ▶ Co-Creation-Space schaffen: digitale Produkte und Dienstleistungen im Netzwerk entwickeln
 - ▶ Verbindung und Zusammenschluss; von Unternehmen unterschiedlichster Branchen und Größenordnungen,
 - ▶ von Forschungs- und Entwicklungseinrichtungen
- ▶ Bildung eines gravitativen Zentrums für die moderne Softwaretechnologie, in den Fokusbereichen;
 - ▶ künstliche Intelligenz | Datenanalyse / Big Data |
 - ▶ Internet of Things / Industrie 4.0 | Cloud-Computing
 - ▶ IT Sicherheit | Gesundheit und E-Health
 - ▶ Verkehr und Smart Mobility



Umsetzung – Sinnvolle erste Schritte & Realisierung realer Projekte

2

... und daraus resultierende Initiativen



- ▶ Business Inkubator
 - ▶ Gründer- und Projektcoaching
 - ▶ Einbindung in Forschungs- und Entwicklungsprojekte
 - ▶ Bereitstellen von Infrastruktur
 - ▶ Technologiepartnerschaften
 - ▶ Zugang zu Pilotprojekten
 - ▶ Eingang zu Netzwerken
 - ▶ Fördermittelunterstützung

Eigenständige Projekte

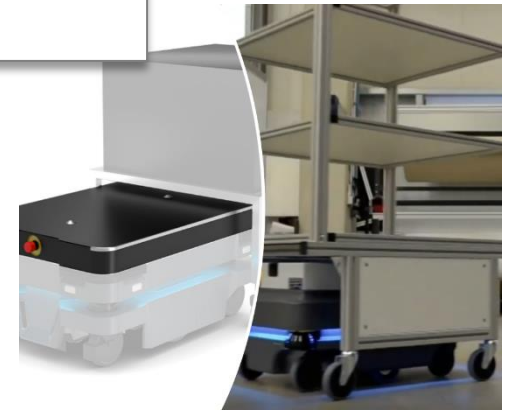
- ▶ Neuentwicklung sowie Weiterentwicklung/ Wandlung bestehender Technologien (bspw. Robotic)

Projektunterstützung

- ▶ Unterstützung aus dem skizzierten Netzwerk, mittels Fachexpertise, technischen Know-How und Projektbegleitung

Autonomer Dokumententransport für öffentliche Einrichtungen und Verwaltungen

- ▶ Realisierbarkeit: kurzfristig
- ▶ Anwendungsbereich: automatischer Transport von Regalsystemen, Aktenordnern und Registern
- ▶ Anbindung/ Schnittstellen: Konnektivität zu Fremdsystemen kann durch Partner des iIAG e.V. erfolgen
- ▶ Projektpartner: Held Werkzeugmaschinen



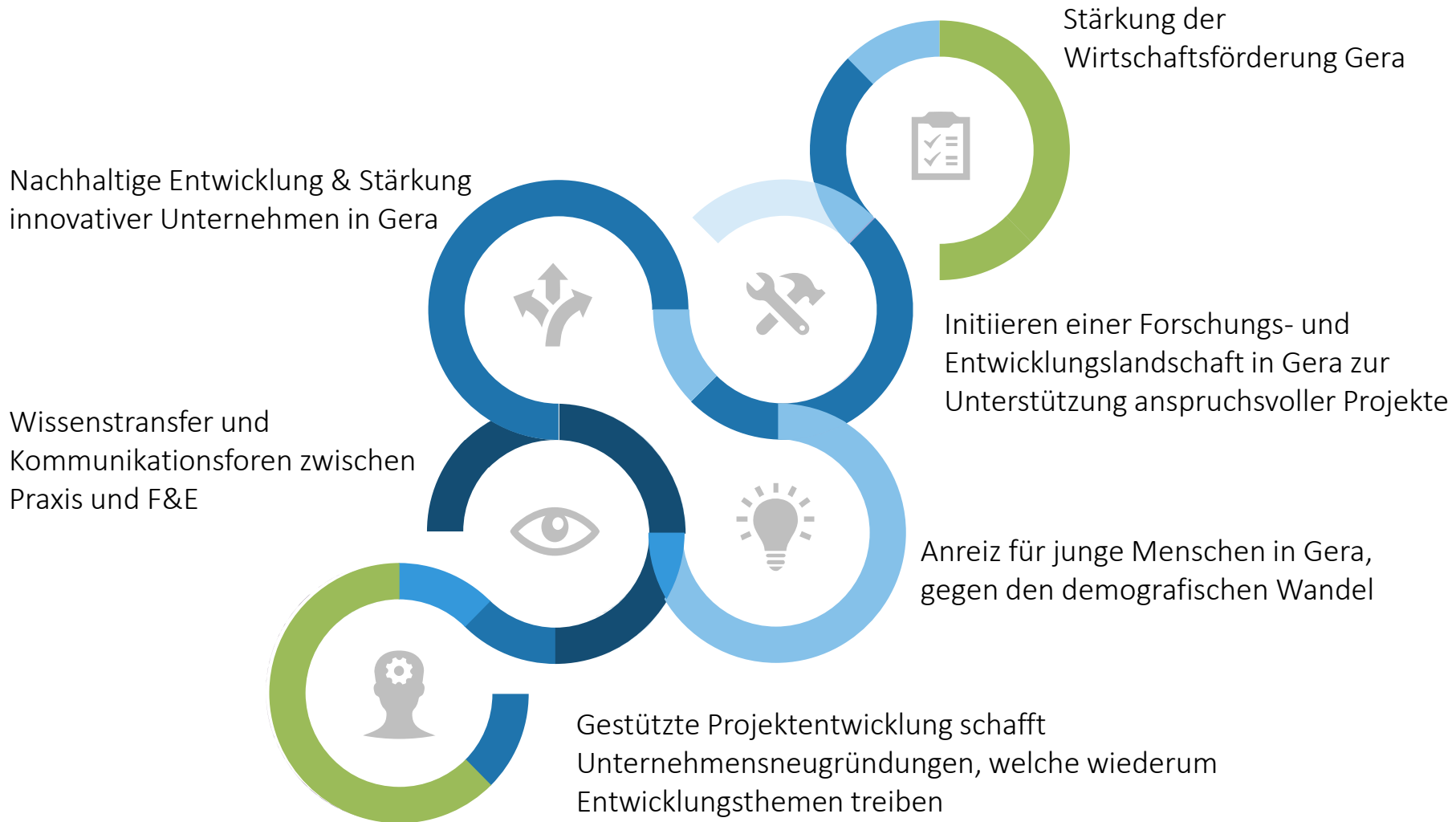
3 und mittelfristigen Projekten für 2021 ...

Sprachgesteuerter & autonomer Transport für sensitive Bereiche

- ▶ Realisierbarkeit: kurzfristig bis mittelfristig
- ▶ Anwendungsbereich: Medizinische Labore, Kliniken und Analytik für den autonomen Transfer von Proben, Medikationen sowie Equipment
- ▶ Anbindung/ Schnittstellen: Sprachsteuerung als integriertes Projekt
- ▶ Projektpartner: Held Werkzeugmaschinen; Prozeßsteuerung & Systementwicklung



Ergebnis - Stärkung der Wirtschaftsförderung Gera



Sie haben Interesse an unserem Ansatz? Wir stehen Ihnen gern zur Verfügung!

Torsten Henkel

- ▶ Tel: 0365 8395135
- ▶ E-Mail: torsten.henkel@datevnet.de

**Professor Jürgen
Müller**

- ▶ Tel: 0365 4341403
- ▶ E-Mail: juergen.mueller@dhge.de

Rüdiger Hannig

- ▶ Tel: 0365 55244740
- ▶ E-Mail: info@ruedigerhannig.de